

Kolej Linowa Elka



1967



2013

Otwarcie 7- 8 września 1967

Budowana dwa lata w czynie społecznym.

11 zaangażowanych przedsiębiorstw.

Otwierali: gen. Jerzy Ziętek, Edward Gierek (I sekretarz KW PZPR).

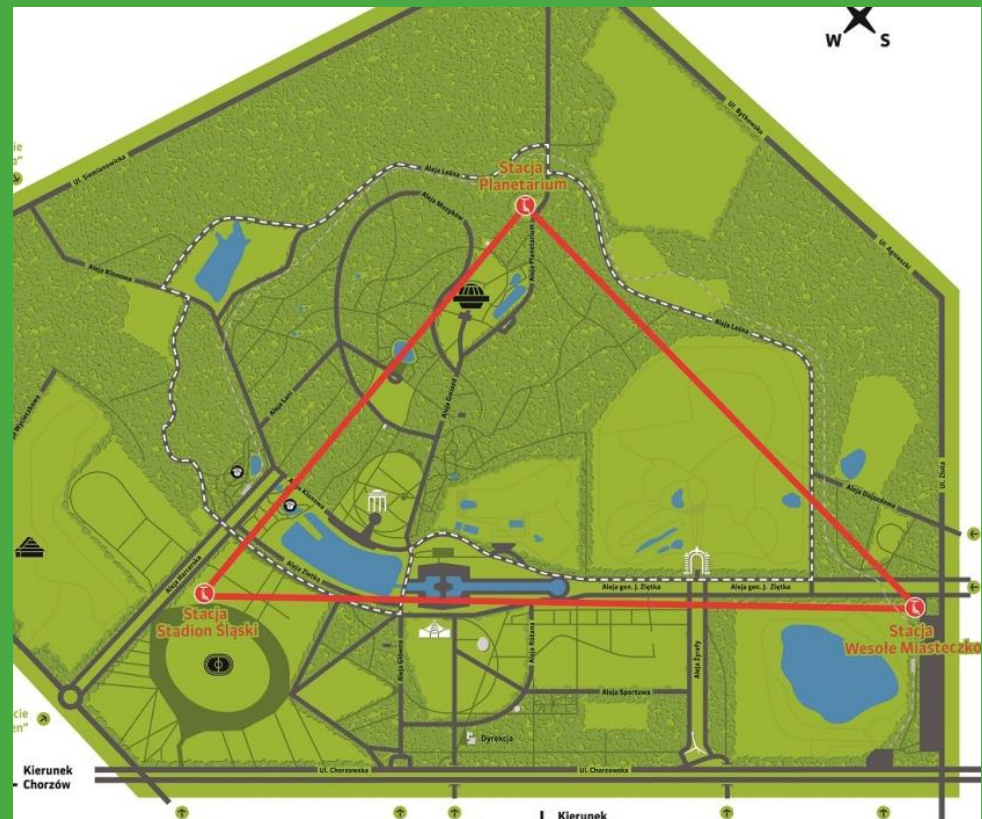


Trasa kolejki

Tworząca trójkąt długość ok.
5,5 km: Stadion Śląski –
Wesołe Miasteczko -
Planetarium Śląskie.

Główna stacja: Stadion Śląski z
dwoma silnikami.

Stacja Planetarium bez napędu
(wyłącznie przesiadkowa).



Technologia

Prototypowa konstrukcja.

Prędkość jazdy – 1,6 m/s.
Konieczność zwalniania całej
kolejki, gdy ktoś miał problem
z wejściem.

Możliwości przewozowe:
1300 osób/godz. (jeden odcinek).

Liny na wysokości:
8-15 m od ziemi.

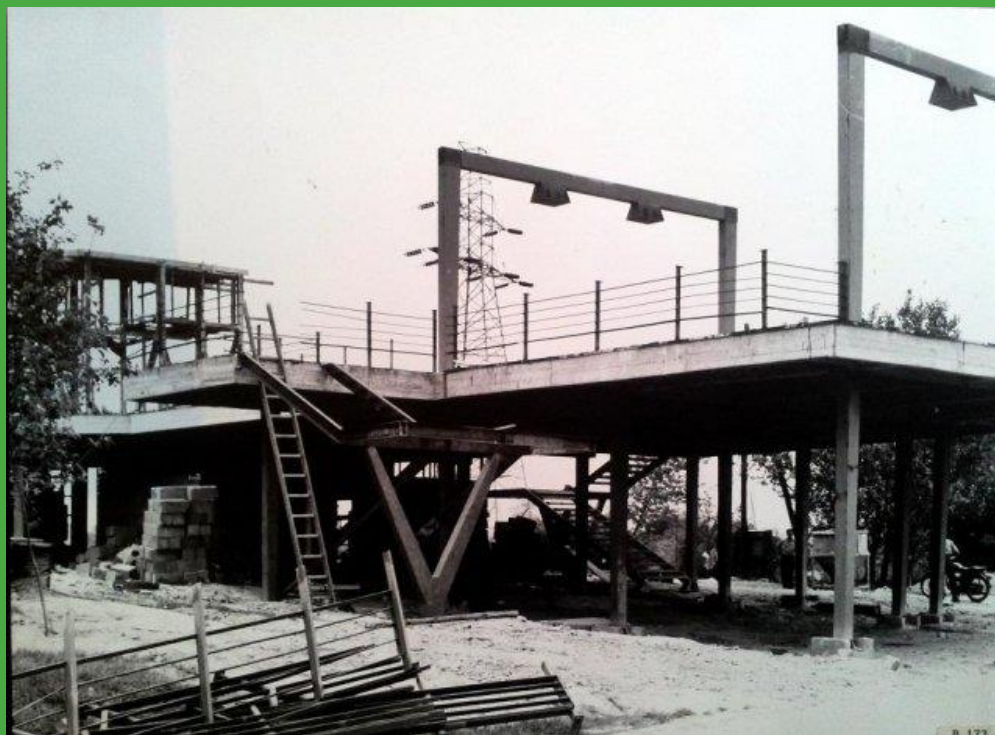


Godziny otwarcia

Czynna w sezonie letnim – od ostatniego weekendu kwietnia do połowy października.

Od poniedziałku do piątku w godzinach 10-19.

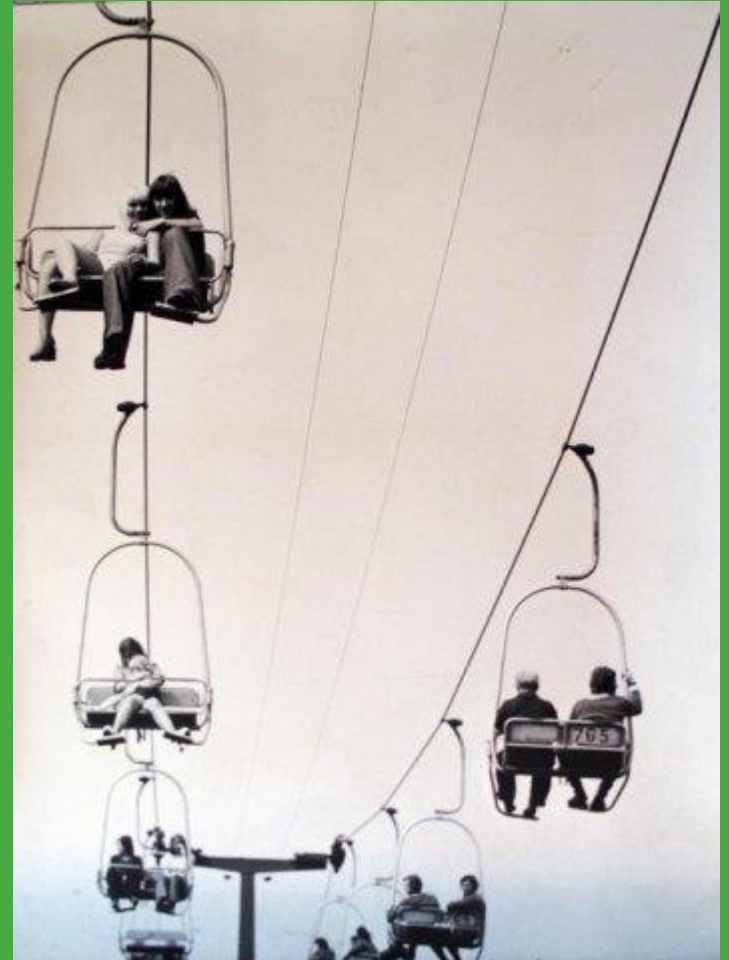
W soboty, niedziele i święta w godzinach 10-20.



Lata 70. i 80.

Na 22 lipca i święto Trybuny Robotniczej dodatkowe oświetlenie i specjalne kursy do 3 nad ranem.

W większości otwarta i niezadrzewiona przestrzeń, pozwalająca podziwiać widoki.



Lata 90. i 2000

Brak jakichkolwiek poważnych remontów.

Rozrastający się drzewostan powodujący, że krzeselka często poruszały się w coraz szerszym korytarzu gałęzi.

2002 r. – 35-lecie kolejki, ostatnia duża impreza z jej udziałem.



Decyzja o zamknięciu kolejki

2006 – ostatnie kursy przed badaniem stanu technicznego.

2007 – po decyzji Transportowego Dozoru Technicznego, wydanej na podstawie opinii ekspertów z AGH w Krakowie, kolejka nieczynna przez cały sezon.

2008 – oficjalna decyzja o likwidacji Elki.



Plan odtworzenia

2010 rok – rozpoczęcie działań.

Projekt odtworzenia pierwszej linii SWM-Stadion Śląski przy udziale funduszy UE.

Złożenie wniosku aplikacyjnego o dofinansowanie.

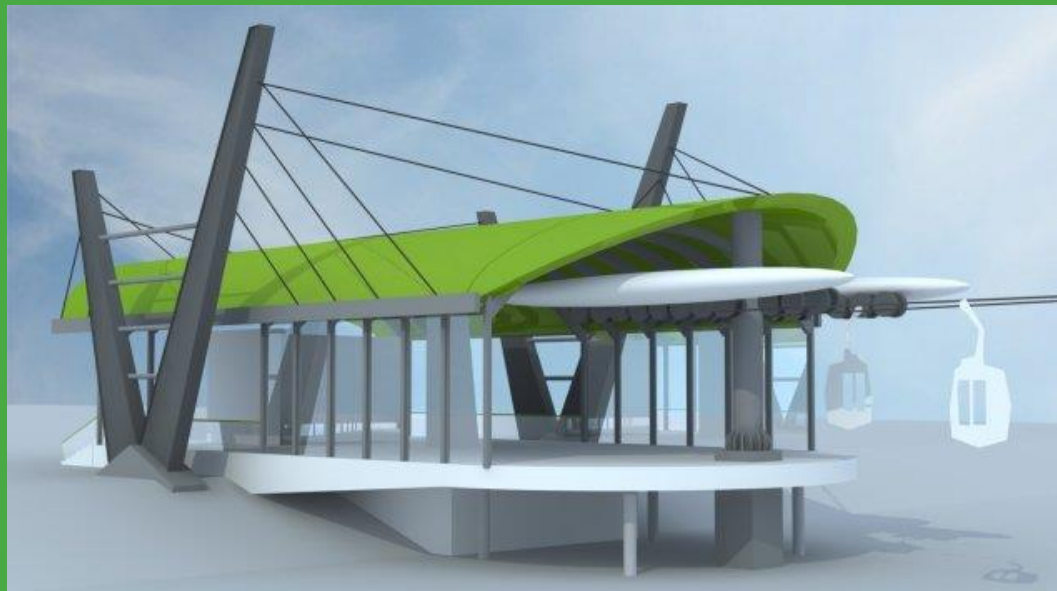


Dotacja unijna

Akceptacja Zarządu Województwa – listopad 2011 r.

Podpisanie umowy o dofinansowanie – styczeń 2012 r.

Kwota dofinansowania - 21 098 821,21 zł.



Początek prac

Wybór wykonawcy oraz podpisanie umowy (projektuj i buduj) – 2012 r.

Wbicie łopaty – 19 luty 2013 r.



Odtworzona linia

Linia Wesołe Miasteczko – Stadion Śląski.

Najdłuższy odcinek – 2,2 km.

Najpopularniejsza trasa.

**Walory widokowe –
Wesołe Miasteczko, Rosarium,
tereny eventowe, HW Kapelusz.**

**Pierwsza z linii do odtworzenia
uruchomiona w pół roku.**

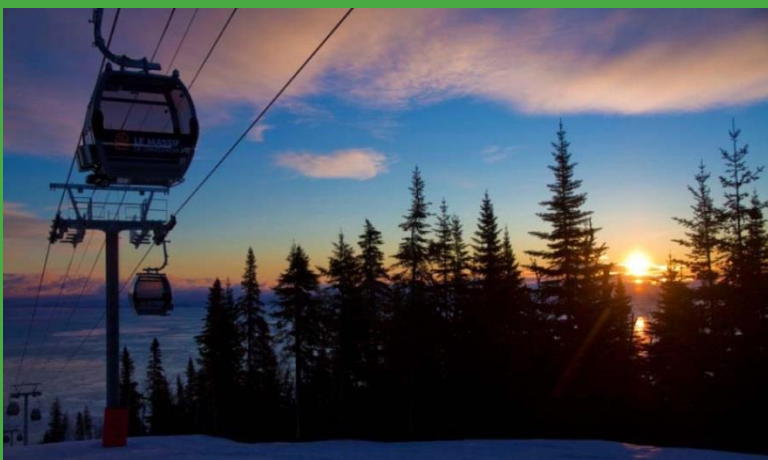


O wykonawcy – Doppelmayr

Austriacki potentat na rynku światowym (istnieje od 1892 r.).

Realizacje na całym świecie – głównie Europa, USA i Kanada.

Pionier innowacji – wyprężane krzeselka, podgrzewane fotele.



Nowość w skali Polski

Kolej mieszana gondolowo – kanapowa.

Kolej nizinna.

Wyprężane gondole i krzeselka.

